

## Mallorca / Planta de Valorización Energética de Residuos Municipales

- **CLIENTE**

TIRME

- **SERVICIOS DE RESA**

Proyecto básico, especificaciones técnicas, evaluación de ofertas, coordinación general, ingeniería de detalle, supervisión y asistencia técnica.

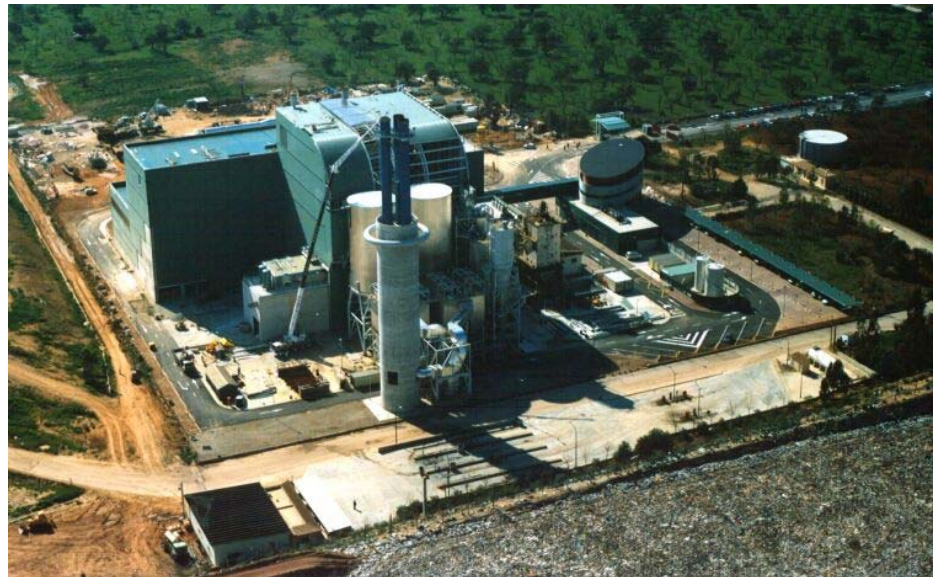
- **DATOS TÉCNICOS**

Capacidad: 2 x 18,75 t/h (R.S.U.)

PCI R.S.U.: 1.600 - 2.000 kcal/kg

Caldera de recuperación: 2 x 50 t/h  
(40 bar, 400 °C)

Generación eléctrica: 1x34,1 MWe (3 calderas)  
(turbina a condensación)



- **PUESTA EN MARCHA:** Mayo 1996